

# INFORMAX

INFORMATIVO REFRAMAX

JUNHO | JULHO | AGOSTO 2023

## NOVA INICIATIVA PARA FORTALECER A CULTURA DE SEGURANÇA



SENSIBILIZAÇÃO EM  
SEGURANÇA E SAÚDE

REFRAMAX



SENSIBILIZAR  
PARA PREVENÇÃO

16

### A REFRAMAX MARCA PRESENÇA

no principal evento mundial da indústria siderúrgica

20

### LIDERANÇAS MOBILIZAM

pessoas e transformam negócios na Reframax

REFRAMAX



\*Expressão que diz:  
Sim, nós podemos.

**PRATICANDO NOSSOS VALORES COM MAIOR DELEGAÇÃO, MAIS INICIATIVA, MAIS SIMPLICIDADE, MAIS FLEXIBILIDADE E MAIOR ACOLHIMENTO A NOVAS IDEIAS,** CERTAMENTE IREMOS GERAR UM AMBIENTE DE EXCELÊNCIA, TORNANDO NOSSO TRABALHO MAIS EFICIENTE E MELHOR COMO GRUPO.

**Luciano**

CEO da Reframax



**AQUI, A EXPERIÊNCIA DO TIME É O QUE FAZ A DIFERENÇA.**

Gostaria de aproveitar esta oportunidade para dividir com todos vocês algumas reflexões sobre nossa Empresa; tenho comentado com muita gente que sempre vejo a Reframax como um “mar de oportunidades”, quer seja sob o ponto de vista de desenvolvimento profissional das pessoas que aqui trabalham como do nosso negócio propriamente dito.

Evidentemente que estas oportunidades não se materializam sem que a Organização evolua em sua gestão e que transformações empresariais envolvem um exercício de humildade e o reconhecimento de que mudar não é fácil.

Difícil falar e até mesmo entender a necessidade de mudança quando vivemos em épocas estáveis. Mas a estabilidade não dura para sempre. E como não confundir estabilidade com imobilismo ou zona de conforto?

Quando há disrupções por todo lado, passa a ser urgente aumentar nossa eficiência, mudar o modelo de gestão simplificando processos, reduzir custos a níveis não imaginados anteriormente, encontrar novas fontes de faturamento ou revolucionar a experiência de nossos clientes, por exemplo.

Todas as Empresas (e nós não somos exceção) enfrentam um desafio duplo. Ao decidirem se transformar, não há garantia de sucesso, mas, se não tentarmos, a chance de nos tornarmos

cada vez menos competitivos é grande. “Se correr o bicho pega, se ficar o bicho come.” A vida é dura...

Como, então, vencer nessa jornada para gerar as condições de um novo ciclo de evolução e crescimento?

Não basta só ter um bom plano estratégico ou mesmo recursos humanos e físicos adequados; implementar e consolidar mudanças requer fundamentalmente engajamento da Organização, dos colaboradores e da própria liderança.

Se a gente não “comprar” a mudança, nossa capacidade de se alinhar, executar e se renovar ficará comprometida.

Desse modo, fazer com que as pessoas entendam os motivos, a relevância e o porquê da transformação e se sintam parte relevante desta, passa a ser prioridade. Seremos tão mais eficientes, quanto mais o Grupo Diretor consiga propagar uma narrativa genuína de mudança convincente e atraente. Trata-se do **“Yes, We Can”** \* corporativo.

Como executivo, tive a oportunidade de vivenciar diferentes situações e, de fato, acredito que se trabalharmos de forma equilibrada na busca da melhoria na performance financeira e em paralelo com foco na saúde organizacional, nossos resultados serão ainda melhores para todos.



6

**REFRAMAX, COM OS CONTRATOS RENOVADOS, CONTINUA ATUANDO ESTE ANO NOS SERVIÇOS DE REFRATÁRIO E ELETROMECÂNICA NAS UNIDADES DA ANGLO AMERICAN EM GOIÁS.**

8

**MOBILIZAÇÃO RECORDE EM CONTRATO INÉDITO DE LONGO PRAZO NA ARCELORMITTAL TUBARÃO**



20

**LIDERANÇAS MOBILIZAM PESSOAS E TRANSFORMAM NEGÓCIOS NA REFRAMAX**

10

**REFLEXÃO E COMPROMISSO COM A SEGURANÇA**



12

**CERTIFICAÇÃO ASSEGURA EXCELÊNCIA NOS PROCESSOS E OPERAÇÕES**

**REFRAMAX SE PREPARA PARA DESAFIO NA PLANTA DE FERRO-NIQUEL DA VALE**

22

**SERVIÇOS DE ELETROMECÂNICA NA VALE**



24

**DESENVOLVIMENTO DE LIDERANÇAS EM OBRAS NO ESPÍRITO SANTO**



14

**CAFÉ COM LUCIANO PROMOVE MOMENTO DE INTEGRAÇÃO ENTRE COLABORADORES E CEO**

16

**A REFRAMAX MARCA PRESENÇA NO PRINCIPAL EVENTO MUNDIAL DA INDÚSTRIA SIDERÚRGICA**



26

**OPERAÇÃO INOVADORA NA SIDERÚRGICA DE HUACHIPATO NO CHILE**



18

**REFRAMAX AGILIZA IDENTIFICAÇÃO E MANUTENÇÃO DE EQUIPAMENTOS COM USO DE QR CODE**

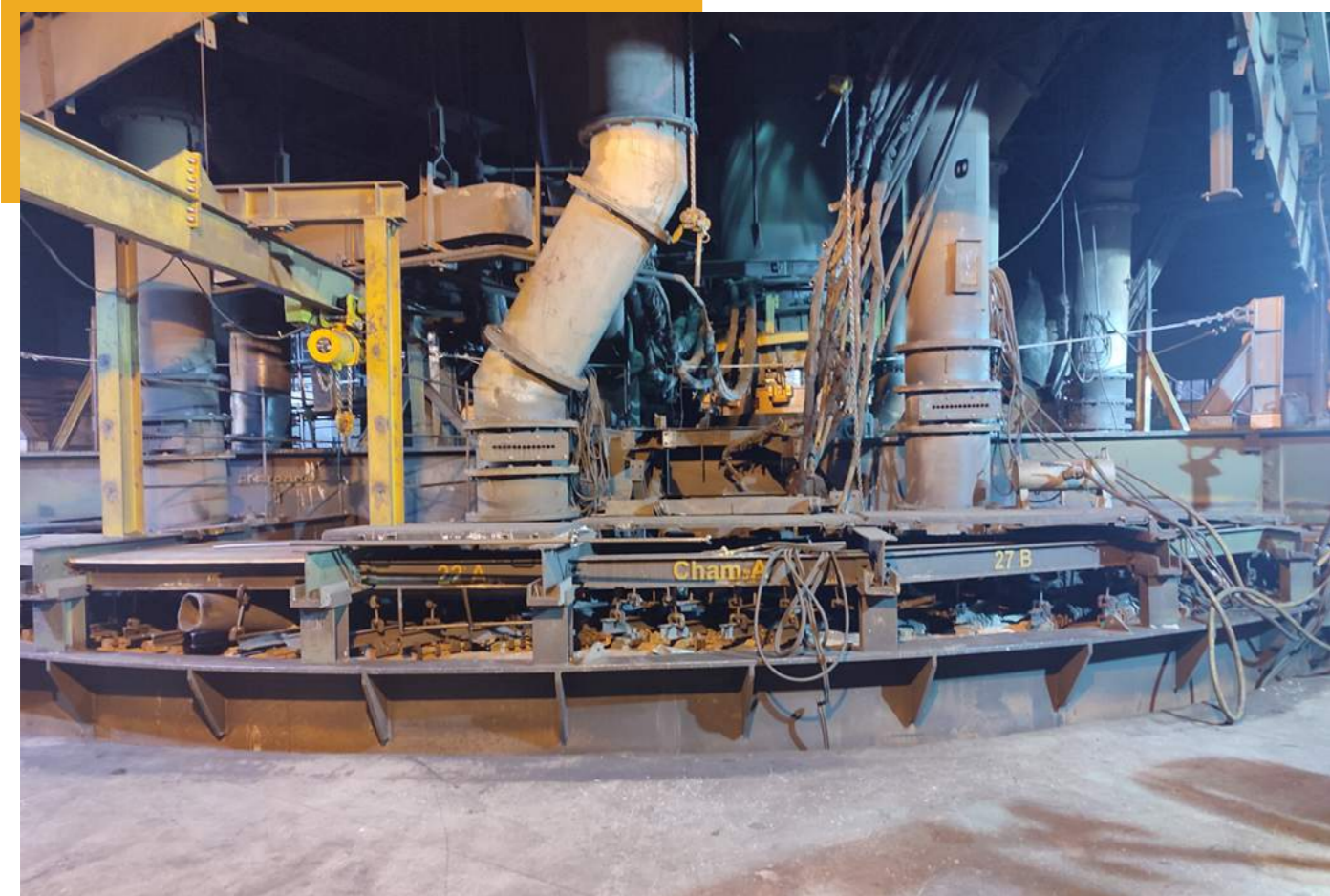




## REFRAMAX, COM OS CONTRATOS RENOVADOS, CONTINUA ATUANDO ESTE ANO NOS SERVIÇOS DE REFRAATÁRIO E ELETROMECAÂNICA NAS UNIDADES DA ANGLO AMERICAN EM GOIÁS.

Na parada de junho deste ano na unidade de Niquelândia, planta industrial de níquel mais antiga da Anglo American, executamos os serviços de reparo parcial do refratário no forno calcinador e abóboda do forno de redução. Nesta parada participamos com um efetivo total aproximado de 90 colaboradores da Reframax.

Já na unidade de Barro Alto da Anglo American, a Reframax participou da primeira parada do ano em julho e concluirá até setembro a última parada prevista para este ano, envolvendo aproximadamente 190 colaboradores. Serão executados serviços de reforma do revestimento refratário do forno rotativo e Forno de Redução da linha 1, bem como os serviços eletromecânicos no Forno de Redução (Troca de Eletrodos) e Unidade de Refino.



Na opinião do Supervisor de Refratários da Anglo American, Francisco Santos, a Reframax não é um só uma prestadora de serviço, mas uma grande parceira.



*“Para a Anglo, o maior valor é a segurança e a Reframax leva isso muito a sério em todas as suas atividades dentro das nossas unidades. A dedicação da Reframax para entregar o que foi combinado faz toda a diferença. Ter uma empresa e profissionais competentes ao seu lado é um dos pilares do sucesso. É fundamental contar com uma empresa dedicada e responsável, desde a montagem do seu canteiro de obras até a entrega do serviço. Empenho, comprometimento e desempenho fazem toda a diferença e é o que a Reframax apresenta”,* destaca ele.





## MOBILIZAÇÃO RECORDE EM CONTRATO INÉDITO DE LONGO PRAZO NA ARCELORMITTAL TUBARÃO



Em apenas 19 dias, a Reframax conseguiu fazer uma mobilização recorde para iniciar os serviços do novo contrato de longo prazo com a ArcelorMittal Tubarão, que prevê a operação e manutenção das plantas de granulação de escória dos altos-fornos 1, 2 e 3 das plantas da siderúrgica no Espírito Santo.

*“É um contrato de quatro anos, que foi fechado no final de maio, e rapidamente tivemos de mobilizar a empresa para iniciarmos os serviços. Contamos com o envolvimento de vários setores da Reframax, como a Gerência Contratos AMT,*

*Suprimentos, Departamento Pessoal, SSMA, Planejamento e Orçamento, Gestão de Contratos e equipes locais. São 160 colaboradores envolvidos nessa obra que, pela primeira vez, vai contemplar um trabalho conjunto nos três altos-fornos da ArcelorMittal Tubarão. Até então, já realizamos e temos outros serviços na empresa, mas nunca nas três plantas em um mesmo contrato”,* comemora o Gerente de Contratos da Filial da Reframax no Espírito Santo, Marcelo Brandão Leite.

Ele destaca que a obra é bastante grandiosa e prevê a revitalização e reforma geral nas

três plantas de granulação dos altos fornos da ArcelorMittal Tubarão. *“É um grande desafio, mas que reforça nossa posição dentro do cliente com quem já temos outros contratos. A sinergia que a Reframax tem com a ArcelorMittal Tubarão facilita a operação e a execução das obras”,* acrescenta Marcelo Brandão Leite.

### Depoimento do Gerente de Manutenção de AF da ArcelorMittal, *Ernandes Belônia.*

*“A Reframax está conosco no serviço de manutenção de refratários há mais de 20 anos e agora amplia seu escopo neste novo contrato de beneficiamento de escoria de nossos três Altos Fornos em Tubarão. Ela assumiu as novas atividades dentro do prazo solicitado e sem nenhuma perda no fluxo operacional. Excelente trabalho realizado que reforça a parceria com a AMT. Agora o desafio é maior no aumento de confiabilidade e melhoria contínua do contrato.”*



## REFLEXÃO E COMPROMISSO COM A SEGURANÇA

Nos engajamos ativamente nas ações do Dia Nacional de Prevenção a Acidentes de Trabalho, no dia 27 de julho. Em nossas Obras, Contratos de Longo Prazo, Filiais, Escritório Central e na Equipamax, realizamos ações para conscientizar sobre a importância da prevenção de acidentes e de doenças ocupacionais.

Nossos colaboradores foram surpreendidos ao chegar em seu local de trabalho com mensagens de seus familiares do porquê precisam trabalhar com segurança, lembrando da importância de se manter seguro e saudável dentro e fora do ambiente de trabalho. **A Reframax segue avançando no objetivo de fortalecer a cultura de segurança e a percepção de risco de toda a equipe!**



## UMA NOVA INICIATIVA PARA FORTALECER A CULTURA DE SEGURANÇA!

No dia 27, também realizamos uma iniciativa inédita na Reframax. Inauguramos a Sala de Sensibilização em Segurança e Saúde tanto no Escritório Central quanto na Filial Espírito Santo. A sala foi projetada para proporcionar uma experiência educativa e interativa aos nossos colaboradores. Equipada com materiais, máquinas e equipamentos devidamente dispostos, busca oferecer uma experimentação controlada de fatores de risco e sensações que podem comprometer a segurança e a saúde do colaborador durante suas atividades diárias. Composta por dois circuitos, a sala apresenta uma abordagem única para estimular a percepção de riscos e internalizar atitudes seguras. O primeiro circuito é realizado às cegas (com os olhos vendados) e explora, de forma controlada, as sensações, permitindo que os participantes experimentem contato com calor, líquidos, gases e outras situações que demandam cautela. Já o segundo circuito, oferece exemplos de riscos presentes em obras, como equipamentos que possam representar perigos de cortes, lesões e outros danos. Nos próximos meses, a sala também será montada em nossas obras e contratos, para que todos os colaboradores da Reframax possam participar.



## CERTIFICAÇÃO ASSEGURA EXCELÊNCIA NOS PROCESSOS E OPERAÇÕES

A Reframax acaba de passar pela auditoria de manutenção das normas ISO 9001, 14001 e ISO 45001, conquistando, também a certificação no escopo de Isolamento Térmico, confirmando a excelência e melhoria contínua dos seus processos e operações.

### ASSISTENTE DO SGI ELIEZER NUNES

“A auditoria externa contribui significativamente para o aprimoramento do SGI, pois, demonstra o comprometimento, envolvimento e interação dos colaboradores com os processos nos quais estão inseridos”

A auditoria foi realizada pelo organismo certificador DNV na Sede e Filial Santa Luzia/ MG, na obra 4347 – Guaíba/RS e no contrato de longo prazo da ArcelorMittal Tubarão/ES.

### ANALISTA DO SGI FRAN FAGUNDES

“A auditoria externa foi importante para atestar que a Reframax segue as melhores práticas da qualidade, segurança, saúde e meio ambiente, além de demonstrar a veracidade dos registros do SGI”

### ENGENHEIRO DE SEGURANÇA DO TRABALHO LUCIANO DIAS DE CARVALHO

“Agradecemos a participação de todos os colaboradores que foram fundamentais durante todo o processo de auditoria e para a manutenção das normas ISO”

## REFRAMAX SE PREPARA PARA DESAFIO NA PLANTA DE FERRO-NÍQUEL DA VALE

A Reframax iniciará em outubro, na planta de ferro-níquel da Vale Onça Puma, em Ourilândia do Norte/PA, as obras de reparo de refratário no forno elétrico e calcinadores e reparo eletromecânico na planta. A unidade terá uma parada geral por seis meses durante toda a operação da Reframax, que prevê mobilizar até 725 colaboradores. O gerente de obras da Reframax, Arnaldo Oliveira, revela que a obra tem com o portfólio de serviços: refratário, eletromecânica, pintura e isolamento térmico.

“Do ponto de vista técnico, é um serviço de grande diferencial. A Reframax é a única empresa no Brasil que conta com conhecimento e capacidade técnica para realizar manutenção e reparos em fornos de ferro-níquel. É um forno com uma montagem bastante complexa”, afirma ele.



Reunião diária de segurança



## CAFÉ COM LUCIANO PROMOVE MOMENTO DE INTEGRAÇÃO ENTRE COLABORADORES E CEO

A Reframax lançou o projeto **Café com Luciano**, momento de integração, repleto de trocas de experiências e conhecimentos com o nosso Diretor Executivo, Luciano Lopes.

Ao longo do ano, os colaboradores da empresa serão convidados para o café da manhã. A primeira turma que participou do encontro foram os colaboradores que atuam no Escritório Central como Auxiliares.



Nesse primeiro encontro, Luciano Lopes relatou que teve um enorme sentimento de gratidão a todos os participantes pela forma como interagiram.



Outras duas edições do Café com Luciano foram realizadas na Filial Santa Luzia (Minas Gerais) com Auxiliares, Almojarifes e Eletricistas e no Escritório Central com os Analistas.

**GILMARA DE SOUZA CAMARA**  
**Analista de Administração de Pessoal**

*“Foi uma experiência muito agradável e enriquecedora, uma forma descontraída de aproximar as pessoas da organização. Acredito que esse programa irá intensificar a integração entre os setores, favorecendo a comunicação e o andamento dos processos”, afirma Gilmara de Souza Camara, Analista de Administração de Pessoal.*

*“Foi possível debater em clima construtivo e de confiança, questões e oportunidades de absoluta relevância para a melhoria do clima organizacional”, revela Luciano.*

CAFÉ  
COM  
LUCIANO





## A REFRAMAX MARCA PRESENÇA NO PRINCIPAL EVENTO MUNDIAL DA INDÚSTRIA SIDERÚRGICA



A Reframax esteve presente, entre os dias 12 e 16 de junho, no The Bright World of Metals (TBWOM - O mundo brilhante dos metais), em Dusseldorf, na Alemanha, considerado o principal evento mundial de tecnologias globais na indústria siderúrgica.

O objetivo da empresa mineira foi verificar a evolução em proteção de segurança, novos equipamentos, além da busca constante pela inovação para oferecer melhores soluções para os serviços oferecidos aos clientes.

O evento reúne em um só lugar quatro feiras diferentes da indústria siderúrgica: Feiras de Fundição (#GIFA), Metalúrgica (#METEC), Processos Térmicos (#ThermProcess) e Lingotamento / Solidificação (#Newcast).

## ABM WEEK E MC SHOW

Considerado o maior evento técnico-científico da América Latina nas áreas de metalurgia, materiais e mineração, a ABM WEEK contou com a presença da Reframax mais uma vez. Além de fortalecermos nossas conexões e compartilharmos nossas soluções tecnológicas com o mercado, no 76º Congresso Anual da ABM - Internacional, nosso Gerente de Obras, Leandro Corrêa, apresentou a modernização do sistema de sopro da ArcelorMittal Pecém em 198 horas.

Marcamos presença mais uma vez na MEC SHOW! Reconhecida como um dos maiores eventos do setor industrial no Espírito Santo, a Mec Show, feira de inovação industrial, contou mais uma vez com a presença da Reframax e de nossas soluções inovadoras.



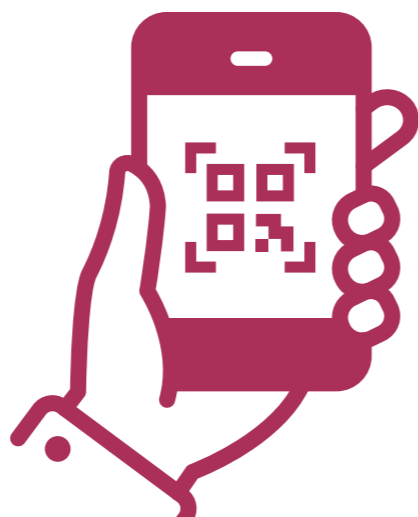


## REFRAMAX AGILIZA IDENTIFICAÇÃO E MANUTENÇÃO DE EQUIPAMENTOS COM USO DE QR CODE

Agilidade e mais eficiência na identificação e manutenção dos equipamentos. Esse foi o objetivo alcançado pela Reframax com Projeto de Inovação - QR Code para Controle de Manutenção de Equipamentos. A nova boa prática teve início em 2021 com o Projeto-Piloto de implantação de etiquetas de QR Code nos equipamentos em duas obras de pintura industrial da Vale no Rio de Janeiro (TIG e CPBS).



Ao escanear o QR Code com algum dispositivo móvel, o acesso é direcionado para o Sharepoint da Reframax, onde toda documentação técnica do equipamento está armazenada.



GERENTE DE SUPRIMENTOS  
DA REFRAMAX  
**PAULO ABREU COSTA**

*“O projeto inclui os equipamentos-chave da Reframax: CIBI P500, N1, N2, MISTURADOR C/ NR12, RP10, RP20, Tk20. “Esses itens possuem documentações, manuais, laudos, que precisam ser disponibilizados frequentemente para a nossa equipe de operação e clientes. Até então, esta demanda era atendida através de e-mails, processo que era ineficiente e moroso. Com essa melhoria, além de simples e eficaz, eliminamos várias atividades que não agregam valor ao nosso negócio”*





## LIDERANÇAS MOBILIZAM PESSOAS E TRANSFORMAM NEGÓCIOS NA REFRAMAX

*Em parceria com a Fundação Dom Cabral, os gerentes e coordenadores da Reframax estão ativamente envolvidos no Programa de Liderança.*

Este programa visa enriquecer as capacidades de nossa equipe em diversas áreas, incluindo gestão de resultados, produtividade, desempenho e gestão de pessoas. O programa é estruturado em quatro módulos, envolvendo a participação de 45 líderes internos.



REAFIRMANDO O NOSSO VALOR **“PESSOAS EM PRIMEIRO LUGAR”**, A REFRAMAX CAPACITA A SUA LIDERANÇA PARA IMPULSIONAR O SUCESSO E O CRESCIMENTO DA EMPRESA.



*Mariângela Diório, Diretora de Gestão de Pessoas e Comunicação da Reframax, destaca com satisfação os êxitos alcançados pelo programa e realça a parceria fundamental com a FDC. De acordo com ela, o programa intensifica de modo substancial a integração entre líderes em cargos operacionais e administrativos, catalisando o desenvolvimento de competências inovadoras e promovendo uma atualização contínua dos líderes em gestão de pessoas.*





## SERVIÇOS DE ELETROMECCÂNICA NA VALE



A Reframax, em parceria com a Vale, está desempenhando um importante papel na busca pelos objetivos de sustentabilidade da empresa, concentrando seus esforços na implementação e otimização do sistema de aspersão da Serra do Curral, localizada em Belo Horizonte/MG. Esta iniciativa visa de forma primordial conter eventuais focos de incêndio que possam surgir nas proximidades da montanha, um símbolo de grande significado para a população.



O Gestor de Obras da Reframax, Júlio Reis, compartilha que o principal desafio que se apresenta nesse empreendimento é a complexa logística que envolve desde a mobilização de recursos, equipamentos e materiais, até a coordenação da mão de obra qualificada, tudo isso em direção ao topo da Serra do Curral. Uma vez lá, o objetivo é instalar um sistema de bombeamento que permitirá a captação da água proveniente da cava, transportando-a por meio de bombas montadas sobre balsas. Essa água será então conduzida através de mangotes fixados em flutuadores, percorrendo uma extensão de dois mil metros por tubulações de aço-carbono,

a fim de ser armazenada em um novo tanque também confeccionado a partir desse material. Este tanque, com uma capacidade volumétrica de 350 metros cúbicos, se tornará o coração do sistema, alimentando posteriormente os aspersores de água.

Júlio enfatiza que a Reframax planeja implantar uma solução automatizada para assegurar que o tanque mantenha seu nível de água constantemente, garantindo assim a prontidão em caso de necessidade de combate aos potenciais focos de incêndio. Essa abordagem preventiva garantirá que o reservatório esteja sempre preparado para ação.

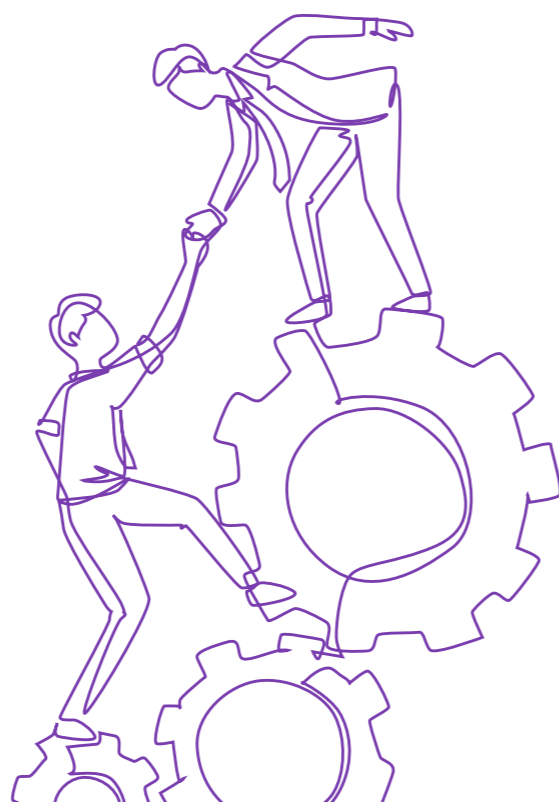


## DESENVOLVIMENTO DE LIDERANÇAS EM OBRAS NO ESPÍRITO SANTO



Nos meses de maio e junho, a Equipe de Gestão de Pessoas da Reframax realizou o Circuito de Líderes para desenvolvimento e capacitação das suas lideranças. Participaram desta capacitação 60 líderes que atuam nos contratos de longo prazo na Filial Espírito Santo.

O principal objetivo da capacitação foi estimular reflexões sobre autoconhecimento e autodesenvolvimento para uma adequada gestão de pessoas. Além destes temas, foram abordados também questões de segurança e produtividade.



## VANESSA OLIVEIRA DO ROSÁRIO ANALISTA DE RH DA REFRAMAX

“Fizemos um treinamento direcionado as demandas da Empresa. Foi um curso voltado para assuntos comportamentais. O Objetivo do encontro foi capacitar as lideranças para perceber em sua equipe, comportamentos emocionais que possam gerar riscos, no dia a dia nas obras, sem julgamento de valores”.

Após o treinamento realizado pela Gestão de Pessoas, o Líder de Manutenção, Marco Antônio Alves, que atua no Contrato de Longo Prazo Vale/ES, replicou para a sua equipe uma das ferramentas apresentadas durante o treinamento Circuito de Líderes.



## MARCIO ANTÔNIO ALVES LÍDER MANUTENÇÃO CONTRATO VALE

“Foi muito gratificante participar do Circuito de Líderes, recebi orientações de como lidar com os problemas que aparecem no ambiente de trabalho e como gerir melhor pessoas de perfis diferentes. Com base no treinamento realizei algumas dinâmicas com a equipe, obtendo informações importantes e criando relação de confiança com eles”.



## OPERAÇÃO INOVADORA NA SIDERÚRGICA DE HUACHIPATO NO CHILE

Após a conclusão bem-sucedida do reparo do Alto Forno 01 realizado em 2022 na Siderúrgica de Huachipato, localizada no Chile, a equipe da REFRAMAX retornou em 2023 para enfrentar um desafio ainda mais significativo. Dessa vez, a empresa realizou uma operação inovadora: o controle do abaixamento da carga, com supervisão direta da REFRAMAX durante todo o processo de preparação e escoamento da "salamandra". Esse projeto pioneiro demandou 45 dias de intensa preparação e resultou no escoamento de 42 toneladas de material.

É importante destacar que essa operação bem-sucedida representou um feito inédito na Siderúrgica de Huachipato, evidenciando a capacidade da equipe técnica da REFRAMAX.



**INFORMAX**

**REFRAX**